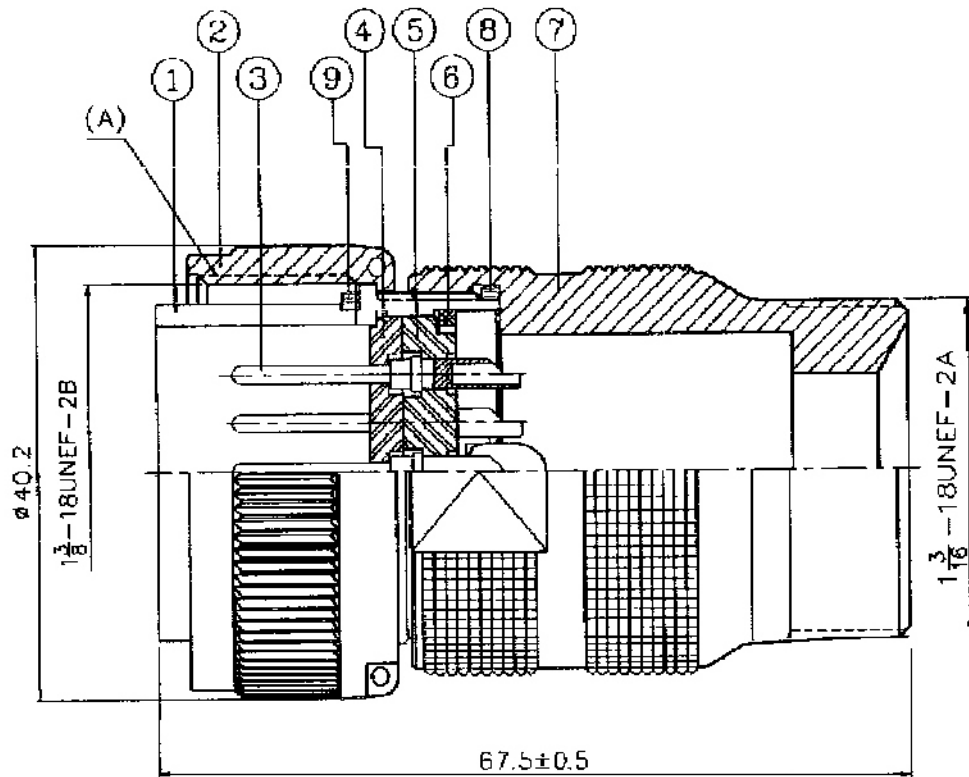
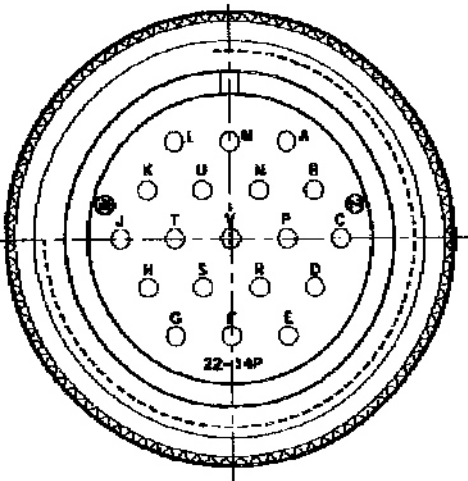


NO	件號 PAT NO.	名稱 NAME	材質 MATL	件數 QTY	處理 TREAT	備註 REMARK	NO	件號 PAT NO.	名稱 NAME	材質 MATL	件數 QTY	處理 TREAT	備註 REMARK
* 1	B-287AZ	上固定帽	AL ALLOY (鋁合金)	1	M-Zn (鍍鋅)	OD色	* 6	Q-082BZ	扣環	PBW (磷青銅)	1	M-Zn (鍍鋅)	OD
* 2	A-085AZ	固定帽	AL ALLOY (鋁合金)	1	M-Zn (鍍鋅)	OD色	* 7	C-095AZ	下固定體	AL ALLOY (鋁合金)	1	M-Zn (鍍鋅)	OD
* 3	J-072BS	導針	BRASS (黃銅)	1	M-Ag (鍍銀)		* 8	U-055RX	U形環	RUBBER (橡膠)	1		φ20.0
* 4	F-002BB	絕緣座	合成樹脂	1		黑色	* 9	O-054RX	O形環	RUBBER (橡膠)	1		φ28.0
* 5	E-015BB	絕緣蓋	合成樹脂	1		黑色							



M31-PA-19-LF
LEADFREE

RoHS Compliant

註 (A) 處固定帽塗抹 1/4 圈鍍基樹脂

MORETHANALL
CONNECTORS
ASSEMBLIES

PART NO. **M31-PA-19**

DWG NO. **M31-PA-19**

FILE NO.

UNIT / mm

SCALE 1:1

CHECKED BY CY

DRAWING BY

PROJECTION

TOLERANCES ARE

.X ± 0.2
.XX ±
.XXX ±
AWG

DESCRIPTION:

AREA

REVISIONS

HK

DATE

煜倫股份有限公司