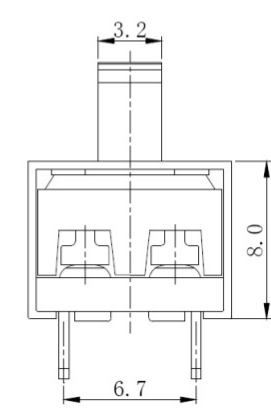
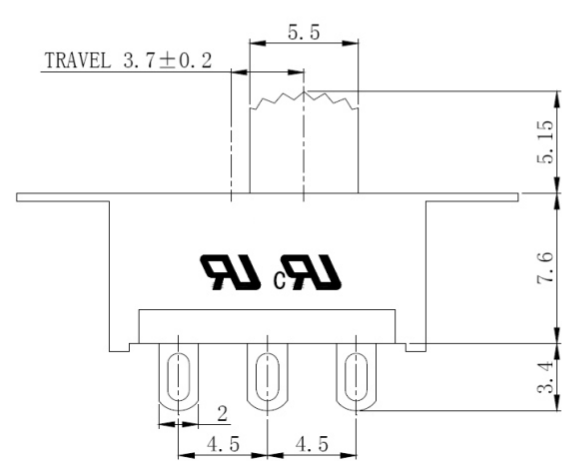
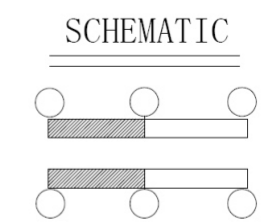
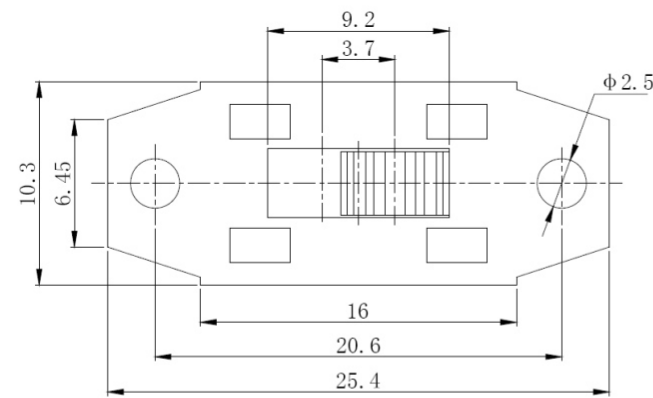


类 型	电压选择开关	品 名	SLSW45-SPE-2X03
1. 功能规格			
1.1 额定电压	125/250VAC	1.6 自由位置 (FP)	
1.2 额定电流	6A/3A	1.7 动作位置 (OP)	
1.3 接触电阻 (CR)	≤100mΩ (初始值)	1.8 行程 (PT)	3.7 ± 0.2mm
1.4 操作力 (OF)	400 ± 200gf	1.9 灵敏度 (BT)	
1.5 回弹力 (RF)		1.10	
2. 可靠度参数			
2.1 机械寿命	10,000 cycles	2.5 焊接工艺	手工焊
2.2 电气寿命	6,000 cycles	2.6 适用温度	-25°C ~ +75°C
2.3 绝缘电阻 (IR)	≥500MΩ DC500V	2.7 适用湿度	<85%RH
2.4 耐压强度 (WV)	AC1500V 1 minute	2.8	



SLSW45-SPE-2X03-LF
LEADFREE
RoHS Compliant



煜倫股份有限公司

PART NO. SLSW45-SPE-2X03		CHECKED BY CY	TOLERANCES ARE .X ± 0.2 .XX ± .XXX ± AWG	DESCRIP TION:			
DWG NO. SLSW45-SPE-2X03							
FILE NO.		DRAWING BY	AREA	REVISIONS	HK	DATE	
UNIT / mm	SCALE 1:1	PROJECTION					